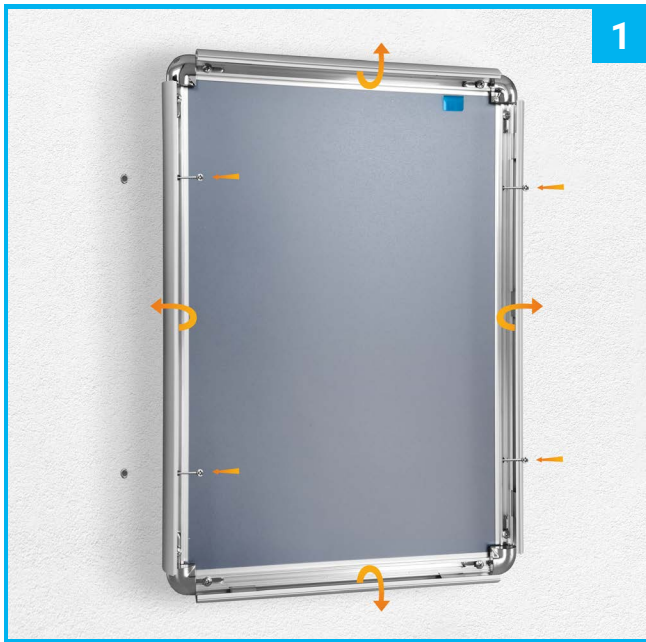
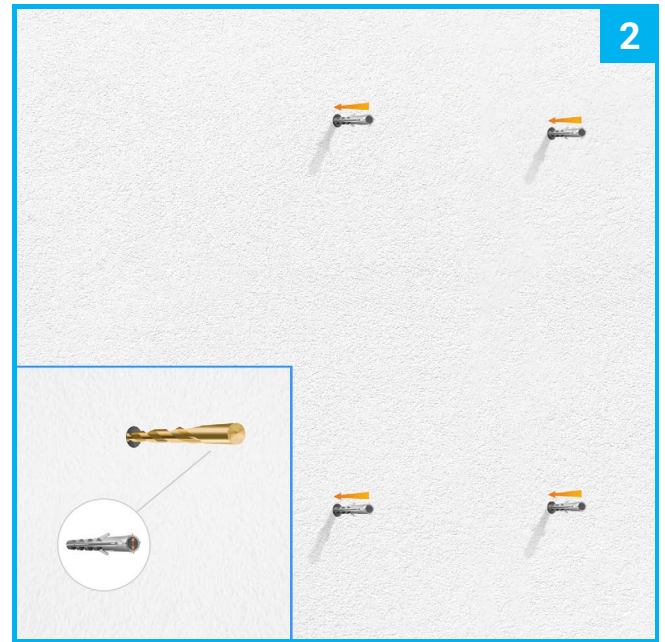


Klapprahmen Anleitung

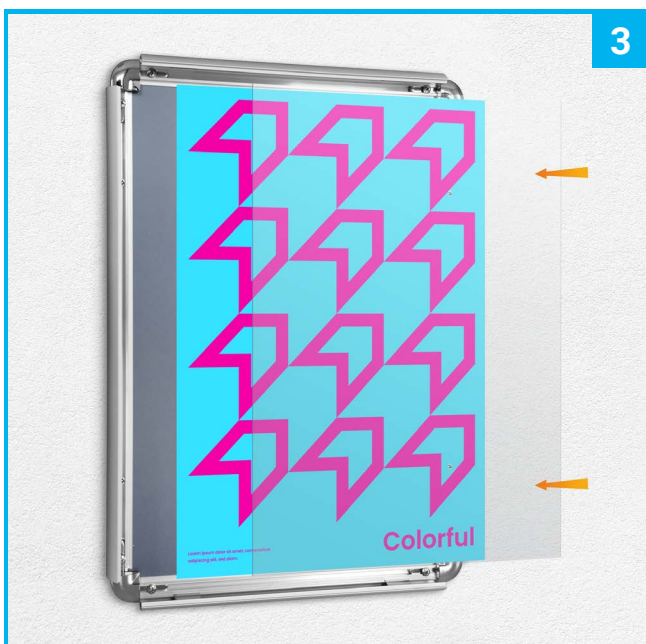


Klapprahmenprofile aufmachen und durch die Löcher die Positionen einzeichnen.

WICHTIG! Der Durchmesser des Bohrers muss mit dem Dübeldurchmesser übereinstimmen.



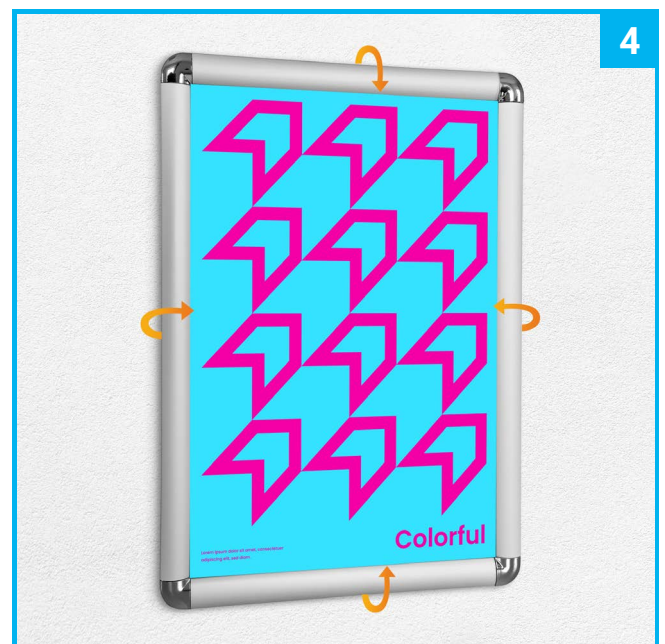
Löcher in die Wand bohren und Dübel hineinstecken. Schrauben in die im Rahmen gebohrten Löcher einsetzen. Dann die Schrauben in die Dübel in der Wand verschrauben.



Antireflexfolie entnehmen, Poster einlegen, Antireflexfolie wieder einlegen.

HINWEISE:

- Gehrungen und Federn können scharfkantig sein
- Beim Verdrehen, Stoßen oder Werfen des Rahmens können Materialien splintern oder brechen
- Bei direkter Sonneneinstrahlung oder hohen Temperaturen können sich Materialien farblich und strukturell verändern
- Bei Feuchtigkeit, auch hoher Luftfeuchtigkeit, können sich Einleger aus Papier ausdehnen und wellig werden



Die Rahmenprofile schließen und fertig!